

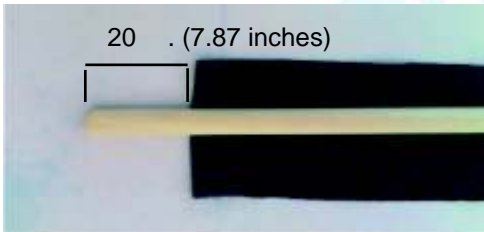
# ΟΔΗΓΙΕΣ ΕΠΕΝΔΥΣΗΣ ΓΙΑ ΚΟΝΤΑΡΙ ΠΑΡΕΛΑΣΕΩΣ (HELP GUIDE)

## ΠΕΡΙΕΧΟΜΕΝΟ ΣΥΣΚΕΥΑΣΙΑΣ:

1. ΜΠΛΕ ΒΕΛΟΥΔΟ
2. ΚΑΡΦΑΚΙΑ
3. ΧΡΥΣΑ ΚΑΡΦΑΚΙΑ (ΚΑΜΠΑΡΑΔΕΣ)
4. ΜΑΥΡΟ ΠΛΑΣΤΙΚΟ
5. ΚΟΡΔΟΝΙ ΜΠΛΕ ΑΣΠΡΟ
6. ΓΑΝΤΖΟΣ

## CONTENTS:

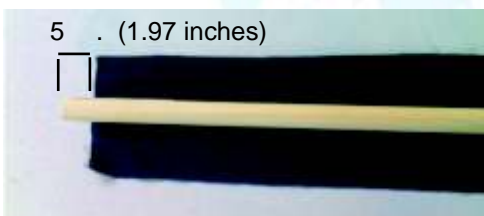
1. BLUE VELVET FABRIC
2. NAILS
3. GOLDEN PINS
4. BLACK PLASTIC PIECE
5. BLUE-WHITE CORD
6. HOOK



## ΒΗΜΑ 1ο

ΤΟΠΟΘΕΤΟΥΜΕ ΤΟ ΚΟΝΤΑΡΙ ΕΠΑΝΩ ΣΤΟ ΒΕΛΟΥΔΟ ΑΦΗΝΟΝΤΑΣ 20 εκ. ΑΠΟ ΤΗΝ ΚΑΤΩ ΠΛΕΥΡΑ ΚΑΙ 5 ΕΚΑΤΟΣΤΑ ΑΠΟ ΤΗΝ ΠΑΝΩ.

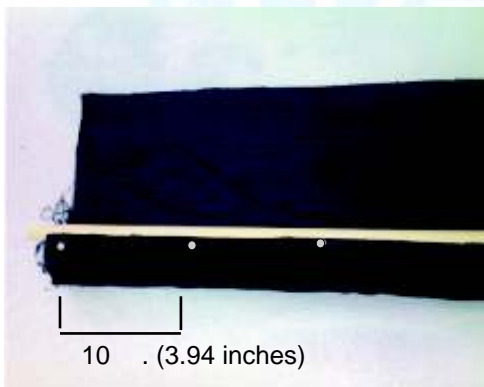
ΤΟ ΚΟΝΤΑΡΙ ΠΡΕΠΕΙ ΝΑ ΕΧΕΙ ΥΨΟΣ 2 μέτρα ΚΑΙ ΠΑΧΟΣ 35 χιλ



## STEP 1

PLACE THE POLE ON THE VELVET FABRIC LEAVING 5 cm (1.97 inches) AT THE TOP AND 20 cm (7.87 inches) AT THE BOTTOM

POLE SHOULD BE 2 m (6.56 inches) LONG AND 35 mm (1.37 inches) WIDE



## ΒΗΜΑ 2ο

ΚΑΡΦΩΝΟΥΜΕ ΜΕ ΤΑ ΚΑΡΦΑΚΙΑ ΤΟ ΒΕΛΟΥΔΟ ΣΤΟ ΚΟΝΤΑΡΙ ΑΠΟ ΤΗ ΜΙΑ ΠΛΕΥΡΑ (ΠΕΡΙΠΟΥ 1 ΚΑΡΦΑΚΙ ΚΑΘΕ 10 εκ.)

## STEP 2

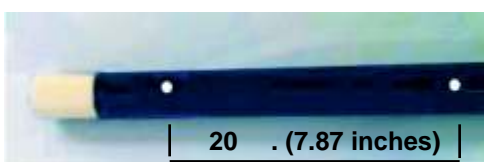
USING THE SMALL NAILS, NAIL ONE SIDE OF THE VELVET PIECE ON THE POLE.

DISTANCE BETWEEN NAILS: 10 cm (3.94 inches) APPROX.



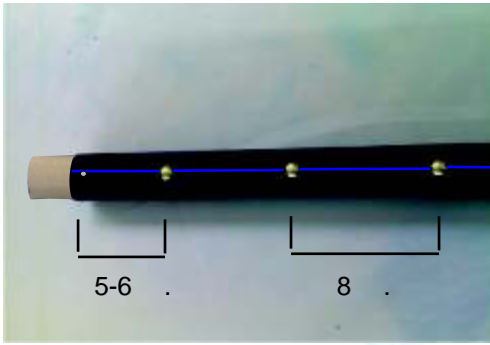
## ΒΗΜΑ 3ο

ΔΙΠΛΩΝΟΥΜΕ ΤΗΝ ΑΛΛΗ ΠΛΕΥΡΑ ΤΟΥ ΒΕΛΟΥΔΟΥ 1 εκ. ΠΕΡΙΠΟΥ ΠΡΟΣ ΤΑ ΜΕΣΑ (ΓΙΑ ΝΑ ΜΗΝ ΞΕΦΤΙΖΕΙ) ΚΑΙ ΤΗΝ ΚΑΡΦΩΝΟΥΜΕ ΣΤΟ ΚΟΝΤΑΡΙ (ΚΑΛΥΠΤΟΝΤΑΣ ΤΗΝ ΠΡΩΤΗ ΠΛΕΥΡΑ ΠΟΥ ΕΧΟΥΜΕ ΗΔΗ ΚΑΡΦΩΣΕΙ) ΜΕ ΤΑ ΥΠΟΛΟΙΠΑ ΚΑΡΦΑΚΙΑ (ΑΝΑ 20 εκ.)



## STEP 3

FOLD THE OTHER SIDE ABOUT 1 cm (half an inch) INSIDE AND NAIL ON THE POLE (COVERING THE 1st SIDE). USE APPROXIMATELY 1 NAIL/20 cm (7.87 inches)



## ΒΗΜΑ 4ο

ΚΑΡΦΩΝΟΥΜΕ ΣΤΗΝ ΕΝΩΣΗ ΤΟΥΣ ΚΑΜΠΑΡΑΔΕΣ (ΧΡΥΣΑ ΚΑΡΦΑΚΙΑ) ΑΝΑ 8 εκ. ΠΕΡΙΠΟΥ, ΑΡΧΙΖΟΝΤΑΣ ΛΙΓΟ ΠΙΟ ΚΑΤΩ (5-6 εκ. ΠΕΡΙΠΟΥ) ΑΠΟ ΕΚΕΙ ΠΟΥ ΑΡΧΙΖΕΙ ΤΟ ΒΕΛΟΥΔΟ, ΚΑΙ ΤΕΛΕΙΩΝΟΝΤΑΣ 5-6 εκ. ΠΕΡΙΠΟΥ ΠΙΟ ΠΑΝΩ ΑΠΟ ΕΚΕΙ ΠΟΥ ΤΕΛΕΙΩΝΕΙ.

### STEP 4

NAIL THE GOLDEN PINS ON THE JOINT.  
DISTANCE BETWEEN PINS: 8 cm (3.15 inches)  
LEAVE ABOUT 5-6 cm (2 inches) AT THE TOP AND BOTTOM



## ΒΗΜΑ 5ο

ΑΚΟΛΟΥΘΟΝΤΑΣ ΤΑ ΒΗΜΑΤΑ 2,3,4, ΤΟΠΟΘΕΤΟΥΜΕ ΤΟ ΜΑΥΡΟ ΠΛΑΣΤΙΚΟ ΣΤΟ ΚΑΤΩ ΜΕΡΟΣ ΤΟΥ ΚΟΝΤΑΡΙΟΥ ΞΕΚΙΝΩΝΤΑΣ 1 εκ. ΠΑΝΩ ΑΠΟ ΤΟ ΒΕΛΟΥΔΟ ΓΙΑ ΝΑ ΤΟ ΚΑΛΥΨΟΥΜΕ ΚΑΙ ΑΦΗΝΟΝΤΑΣ ΤΟ ΥΠΟΛΟΙΠΟ ΓΙΑ ΝΑ ΓΥΡΙΣΕΙ ΑΠΟ ΚΑΤΩ. ΣΤΕΡΕΩΝΟΥΜΕ ΤΟ ΚΑΤΩ ΜΕΡΟΣ ΜΕ ΚΑΜΠΑΡΑΔΕΣ.

### STEP 5

FOLLOW STEPS 2,3,4 TO PLACE THE BLACK PLASTIC PIECE AT THE BOTTOM OF THE POLE. (DISTANCE BETWEEN NAILS WOULD BE LESS)  
PLACE THE PLASTIC PIECE SO THAT IT COVERS A LITTLE OF THE BLUE VELVET, AND TURN THE REST (2-3 cm or 1 inch) AT THE BOTTOM. SECURE WITH PINS



## ΒΗΜΑ 6ο

ΣΤΟ ΠΑΝΩ ΜΕΡΟΣ ΕΚΕΙ ΠΟΥ ΑΡΧΙΖΕΙ ΤΟ ΒΕΛΟΥΔΟ ΤΥΛΙΓΟΥΜΕ 4 ΦΟΡΕΣ ΤΟ ΚΟΡΔΟΝΙ ΚΑΙ ΤΟ ΣΤΕΡΕΩΝΟΥΜΕ ΜΕ 1 ΚΑΜΠΑΡΑ. ΜΕΤΑ ΣΥΝΕΧΙΖΟΥΜΕ ΝΑ ΤΥΛΙΓΟΥΜΕ ΤΟ ΚΟΡΔΟΝΙ ΑΝΑΜΕΣΑ ΑΠΟ ΚΑΘΕ 2 ΚΑΜΠΑΡΑΔΕΣ ΚΑΙ ΜΟΛΙΣ ΦΤΑΣΟΥΜΕ ΣΤΗΝ ΕΝΩΣΗ ΜΕ ΤΟ ΠΛΑΣΤΙΚΟ, ΤΥΛΙΓΟΥΜΕ ΠΑΛΙ ΤΟ ΚΟΡΔΟΝΙ ΓΙΑ ΝΑ ΤΗΝ ΚΑΛΥΨΟΥΜΕ, ΚΑΙ ΣΤΕΡΕΩΝΟΥΜΕ ΜΕ 1 ή 2 ΚΑΜΠΑΡΑΔΕΣ. ΚΟΒΟΥΜΕ ΟΣΟ ΚΟΡΔΟΝΙ ΠΕΡΙΣΣΕΨΕΙ.

### STEP 6

TURN THE CORD 4 TIMES AROUND THE POLE AT THE BEGINNING OF THE VELVET FABRIC. SECURE WITH A PIN.  
CONTINUE TURNING THE CORD AROUND THE POLE SKIPPING 2 PINS AT A TIME UNTIL YOU REACH THE END OF THE VELVET FABRIC. TURN AGAIN THE CORD 4 TIMES TO COVER THE OVERLAPPING OF THE PLASTIC PIECE.  
SECURE WITH 1-2 PINS. CUT THE REST.



## ΒΗΜΑ 7ο

ΤΟΠΟΘΕΤΟΥΜΕ ΤΟΝ ΣΤΑΥΡΟ ΣΤΟ ΕΠΑΝΩ ΜΕΡΟΣ ΚΑΙ ΒΙΔΩΝΟΥΜΕ ΤΟΝ ΓΑΝΤΖΟ ΣΤΟ ΚΟΝΤΑΡΙ ΓΙΑ ΝΑ ΣΤΕΡΕΩΘΕΙ. ΑΠΟ ΤΟΝ ΓΑΝΤΖΟ ΘΑ ΚΡΕΜΑΣΟΥΜΕ ΤΗ ΣΗΜΑΙΑ ΚΑΙ ΤΙΣ ΦΟΥΝΤΕΣ

### STEP 7

PLACE THE FINIAL AT THE TOP AND SECURE WITH THE HOOK.